

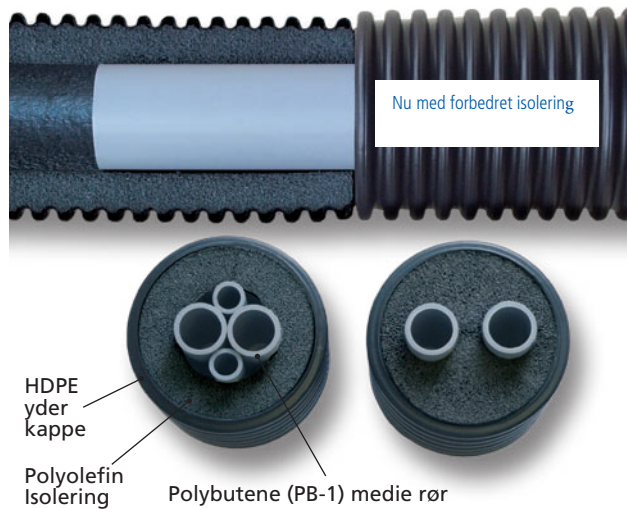


Hvorfor mon Flexalen er det foretrukne valg af plastrørsystem for rådgivere verden rundt?



taking care of energy and environment

✓ **Nemt at projekterer:**
ingen behov for ekspansions
kompensering



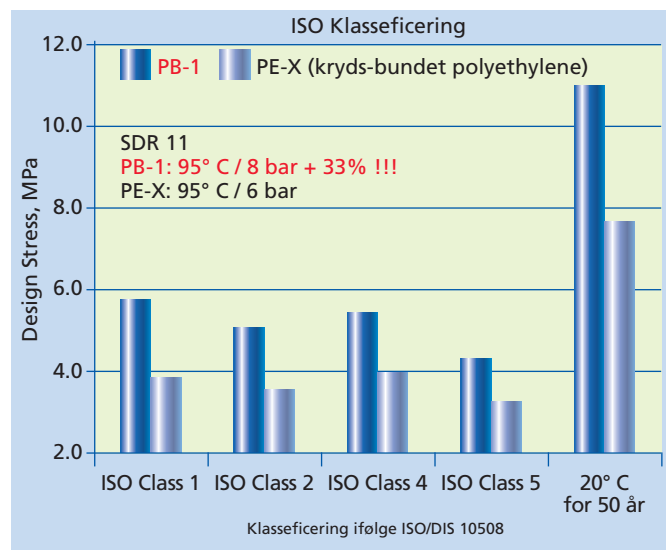
✓ **4 gange hurtigere at installere**
end stål



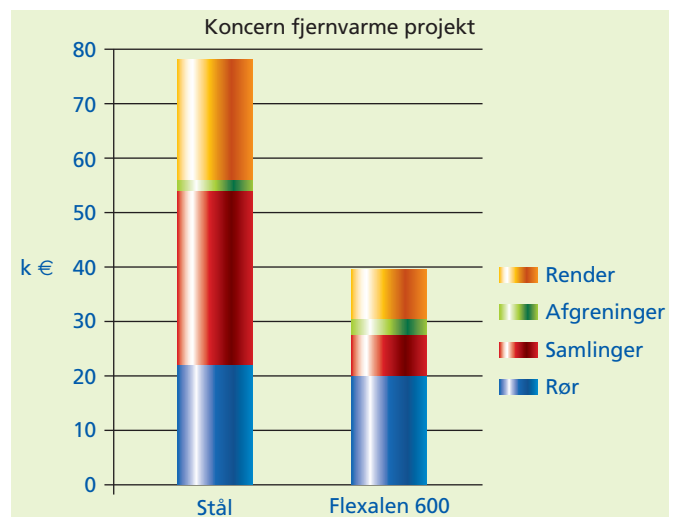
✓ **Homogent system: Det eneste**
100% svejsbare plast-rør system



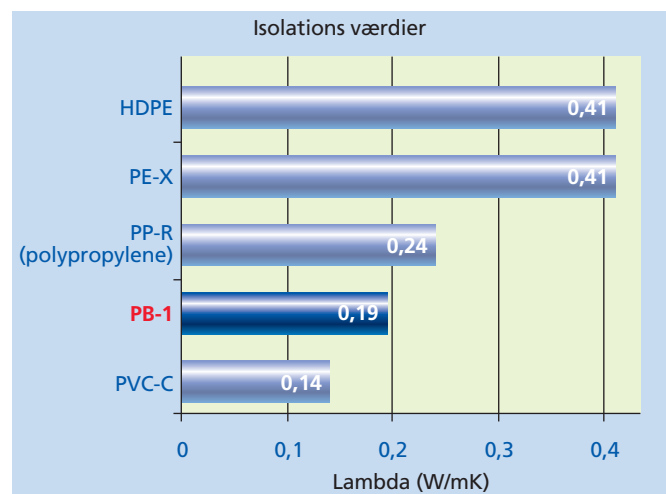
✓ **Høj operationel sikkerhed for PB-1:**
33% højere driftstryk end PE-X



✓ **Betydelige besparelser samlignet**
med præ-isoleret stålør



✓ **Bedre isoleringsværdi:**
PB-1 er 54% bedre end PE-X



✓ **Overlegent flow/ i sanitære installationer: +25% for PB-1 sammenlignet med PE-X**

✓ **Mindre tryktab i brugsvands-installationer: 4 gange lavere end PP-R**

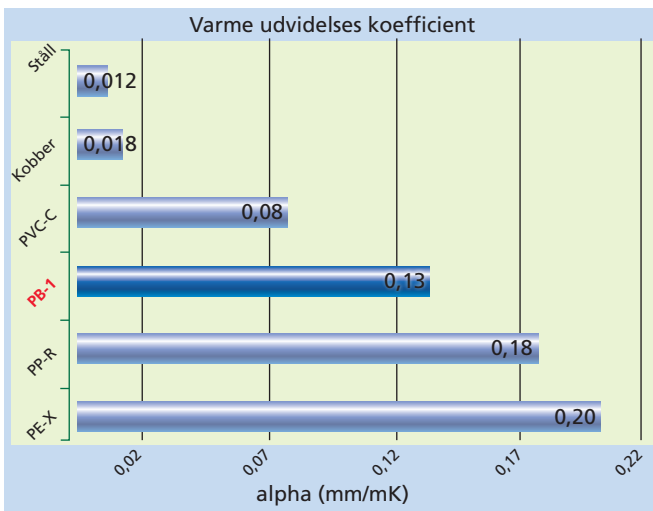
Rør flow / gennemstrømning

Kalkuleret for 50 års levetid ved 70° C, inklusiv design faktor

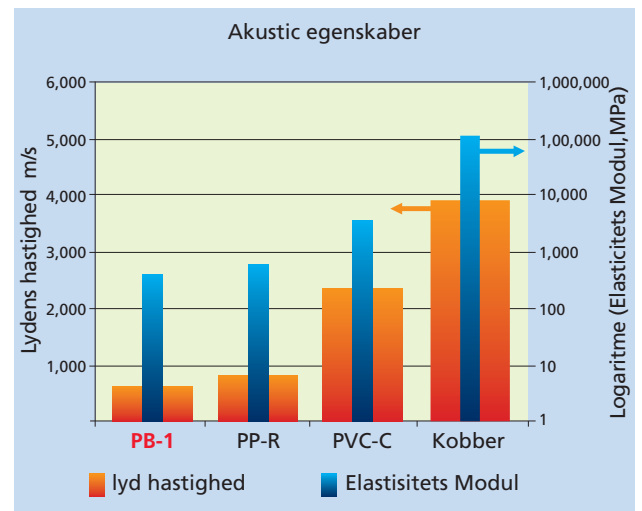


	PB-1	PP-R ₍₁₎	PP-R ₍₂₎	PE-X	PVC-C
Rør OD, mm	40	40	40	40	40
Rør ID, mm	32.6	26.6	24.0	29.0	31.0
Rør godstykkelse, mm	3.7	6.7	8.0	5.5	4.5
Standard Dimension Ratio (SDR)	11	6	5	7.3	9
Rør indvendig snit areal mm ²	835	556	452	661	755
Flow hastighed @ 2 liters/second, m/s	2.4	3.6	4.4	3.0	2.6
Tryktab @ 2 liters/sekund, mbar/m	18	50	81	33	24

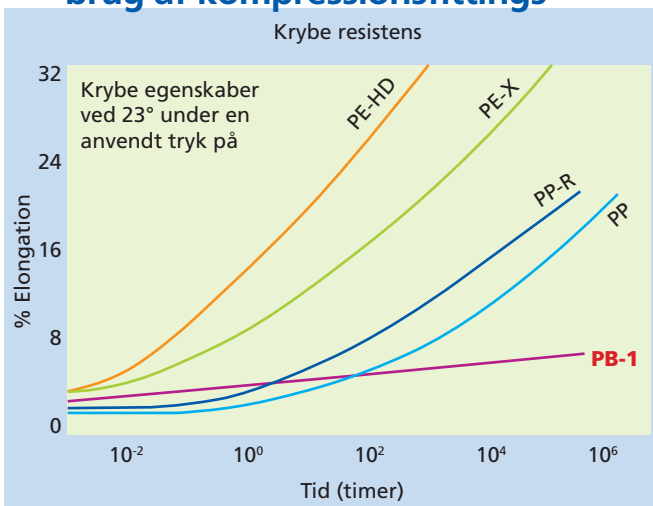
✓ **Lavere udvidelseskoefficient: PB-1 35% bedre end PE-X**



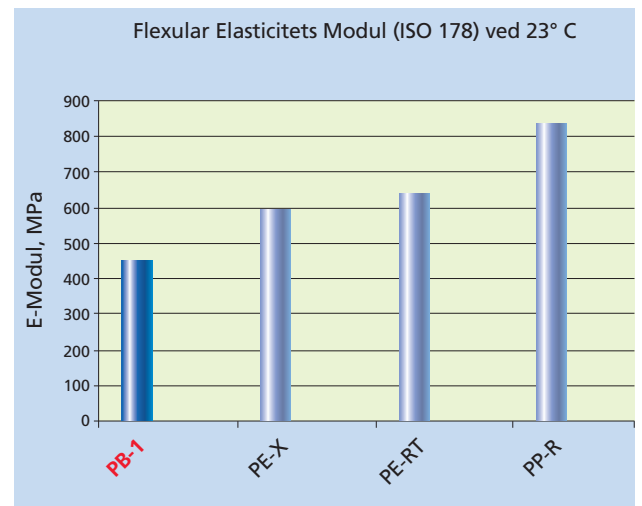
✓ **Lav støj transmission: Højtudviklet akustiske EGENSKABER**



✓ **Højere kryberesistens: PB-1 er det bedste materiale ved brug af kompressionsfittings**



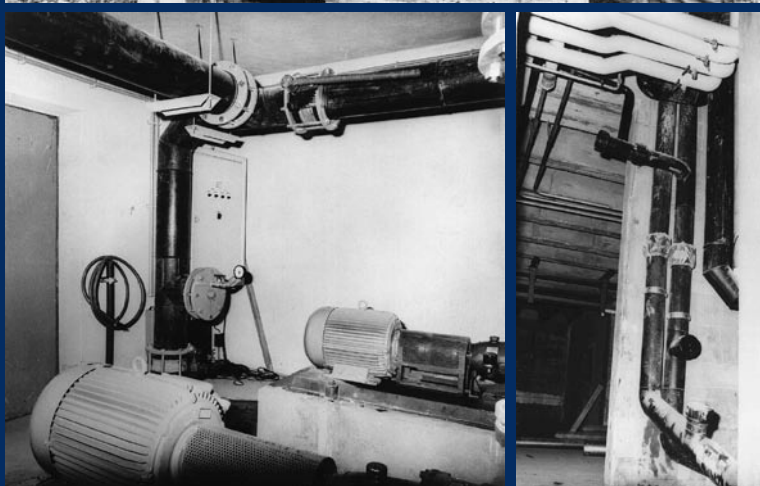
✓ **Enestående fleksibilitet: PB-1 er 25% mere fleksibelt end PE-X**





PB-1: 40 år i tjenesten

1965:
PB-1 røret blev installeret første gang
som varmesystem på det Østrigske
Institut for Plast Oki.



For yderlig information
om anvendelser af PB-1 rør
kan henvises til adressen
www.pbpsa.com



Dette rør system er stadig fuldt
operationelt i dag!

www.thermafex.dk



908613-DK

Alle informationer heri skal betragtes som retningsgivende og er ikke juridisk bindende. Der tages forbehold for ændringer uden varsel.